

Datum a čas vyšetření 20.09.2011 16:51

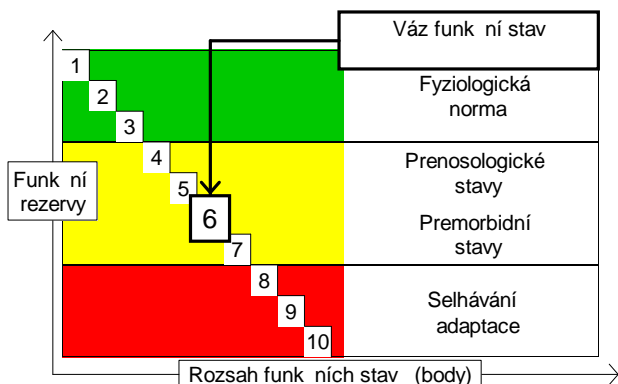
Věk: 53.0

Pohlaví: žen.

Adresa:

Hodnocení funkčního stavu

Funkční poruchy

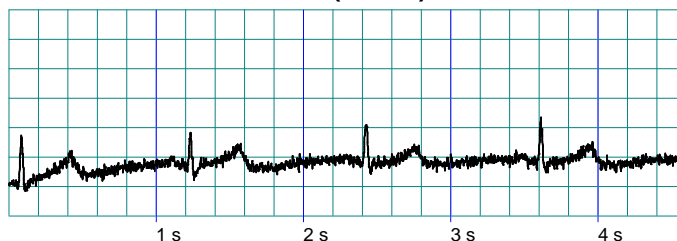


Ladder diagram stát - odhad regulační systémy funkční uvádí v bodech

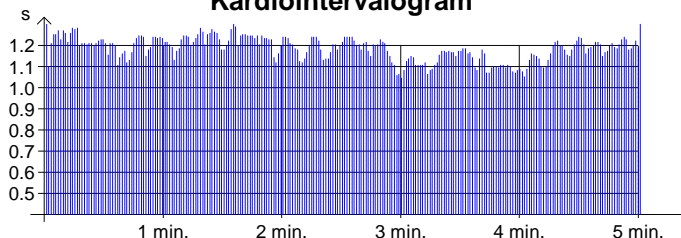
Zhodnocení stavu regulačních systémů

Úroveň funkčnosti	
Mírná bradykardie	-1
Stabilita regulace	
Mírné zvýšení variability srdečního rytmu	-1
Vegetativní homeostáza	
Mírná převaha sympatiku	1
Aktivita kardiovaskulárního centra sympatiku	
Mírné zvýšení aktivity vaskulárního centra	1
Stupeň centralizace regulace	
Výrazné zvýšená aktivita centrálních regulačních úrovní	2

EKG (svod I)



Kardiointervalogram



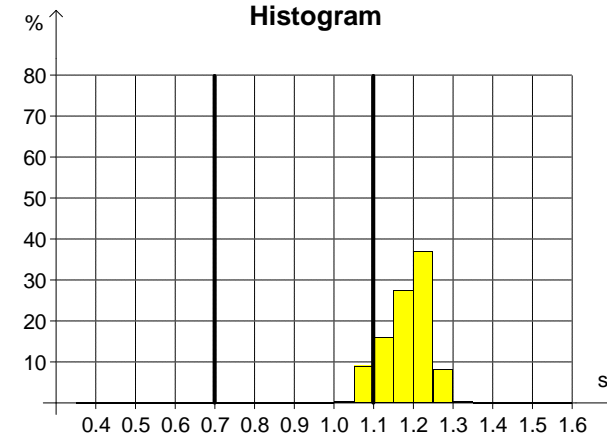
Základní parametry variability srdečního rytmu

Parametr	Hodn.	Norma
Puls(HR)/min	50*	60 - 75
Standardní odchylka (SDNN),ms	95.7*	30 - 69
Koeficient variace (CV),%	8.0	3 - 12
Index stresu (SI), srovn.jedn.	11**	70 - 150
Index centralizace(IC-srovn.jedn.)	6.1**	0.9 - 2.0
IARS,srovn.jedn.	(4, -2)	6*
Podíl arytmií (Narr), %	0.4	0 - 0.5
Výkonnost HF,%	14.2*	20 - 39
Výkonnost LF,%	52.0*	15 - 39
Výkonnost VLF,%	33.9	15 - 39
TP(celková výkonost),ms ²	2330*	1000 - 2000

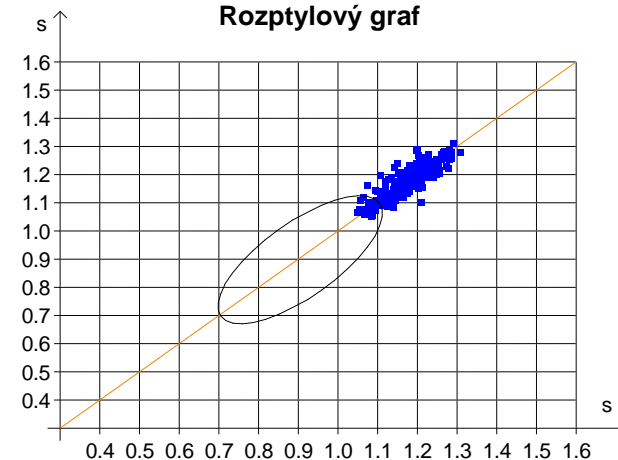
Závěr

Vážený funkční stav je charakterizován poruchami regulačních mechanismů. Znamená to potřebu zásadní změny režimu psychického a fyzického zatížení a odpočinku. Dodržování zásad racionální výživy. Vážený stav může vést k rozvoji vážných onemocnění. Je potřeba opakovat vyšetření Váženého funkčního stavu za několik týdnů po zavedení ozdravných opatření (snížení pracovní zátěže, optimalizace zátěže a odpočinku, dostatek spánku a rekreační pohybové aktivity, dodržování zásad zdravé výživy)

Histogram



Rozptylový graf



Spektrální funkce

