

Datum a čas vyšetření 20.09.2011 15:46

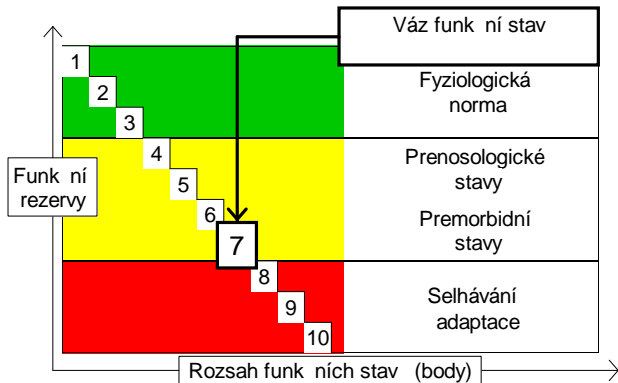
Věk: 53.0

Pohlaví: žen.

Adresa:

Hodnocení funkčního stavu

Výrazně zvýšené funkční potíže

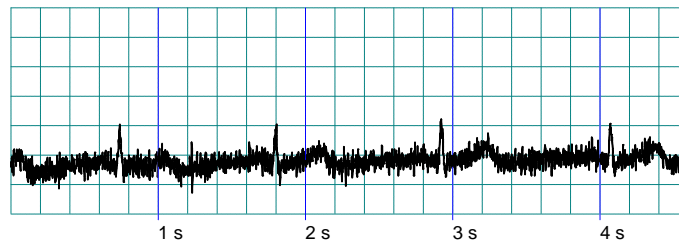


Ladder diagram stát - odhad regulačních systémů funkční uvádí v bodech

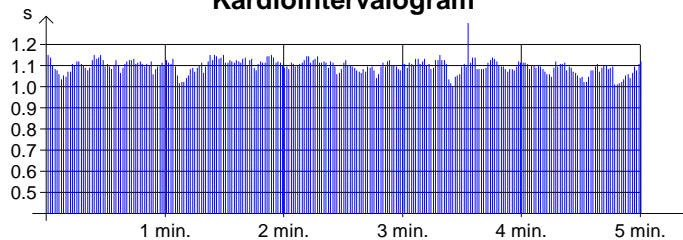
Zhodnocení stavu regulačních systémů

Úroveň funkční schopnosti	
Mírná bradykardie	-1
Stabilita regulace	
Normální stabilita srdečního rytmu	0
Vegetativní homeostáza	
Výrazná převaha sympatiku	2
Aktivita kardiovaskulárního centra sympatiku	
Výrazné zvýšení aktivity vaskulárního centra	2
Stupeň centralizace regulace	
Výrazně zvýšená aktivita centrálních regulačních úrovní	2

EKG (svod I)



Kardiointervalogram



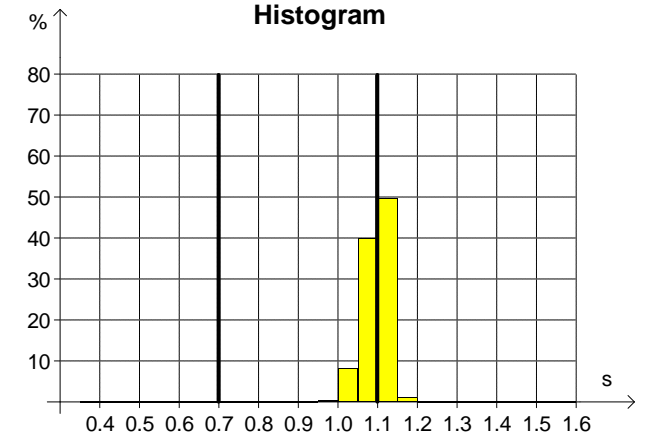
Základní parametry variability srdečního rytmu

Parametr	Hodn.	Norma
Puls(HR)/min	55*	60 - 75
Standardní odchylka (SDNN),ms	30.2	30 - 69
Koeficient variace (CV),%	2.8*	3 - 12
Index stresu (SI), srovn.jedn.	145	70 - 150
Index centralizace(IC-srovn.jedn.)	5.4**	0.9 - 2.0
IARS,srovn.jedn. (6, -1)	7*	1 - 3
Podíl arytmií (Nar), %	0.4	0 - 0.5
Výkonnost HF,%	15.5*	20 - 39
Výkonnost LF,%	60.5**	15 - 39
Výkonnost VLF,%	23.9	15 - 39
TP(celková výkonnost),ms ²	727*	1000 - 2000

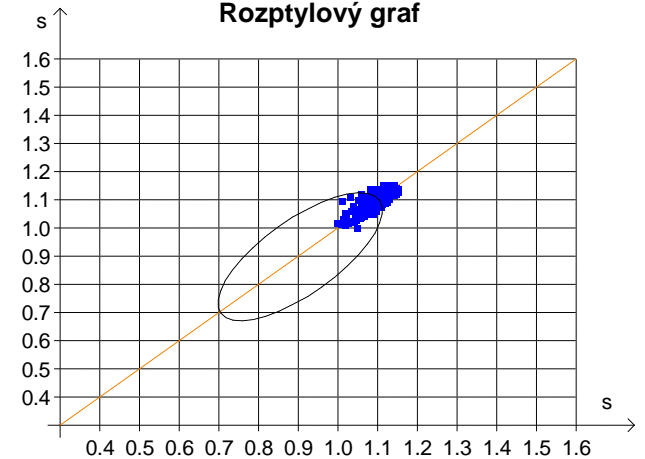
Závěr

Vážený stav je charakterizován velmi výrazně potíže regulacním systémem. Spojením s výrazným snížením funkčních rezerv, způsobeným dlouhodobým a často se opakujícím nepříznivým působením a stressy. Již se projeví po jiných příznacích různých onemocnění, které nepozorujete. Doporučujeme rutinní preventivní lékařské vyšetření event. léčení. Omezit psychickou a fyzickou zátěž. Vhodná je komplexní relaxační lázeňská kúra. Doporučujeme rutinní preventivní lékařské vyšetření event. léčení. Omezit psychickou a fyzickou zátěž. Vhodná je komplexní relaxační lázeňská kúra.

Histogram



Rozptylový graf



Spektrální funkce

